

# informace o nás.

1 / 11

O nás

platné k 30. září 2022

V tomto dokumentu naleznete údaje o tuzemské pojišťovně Simplea, o jejích akcionářích a o skupině, jejíž je Simplea součástí.

Struktura údajů odpovídá příloze č. 3 vyhlášky č. 306/2016 Sb. Pokud by Vám přesto nějaká informace chyběla, napište nám na [info@simplea.cz](mailto:info@simplea.cz).

Váš tým simplea.

## Údaje o tuzemské pojišťovně

|   |   |
|---|---|
| Kdo jsme                                | Simplea pojišťovna, a.s.  |
| Kde nás můžete kontaktovat              | Sídlo: Prague Gate, Türkova 2319/5b, 149 00 Praha 4, Česká republika<br>Web: <a href="http://www.simplea.cz">www.simplea.cz</a><br>E-mail: <a href="mailto:info@simplea.cz">info@simplea.cz</a><br>Telefon: +420 735 74 74 74 |
| Jaké máme identifikační číslo           | 07880014  |
| Kde jsme zapsáni                        | Obchodní rejstřík vedený Městským soudem v Praze, spisová značka B 24193  |
| Kdy nás zapsali                         | 8. února 2019   |
| Kdy došlo k poslední změně a účel změny | 1. ledna 2021 z důvodu rozšíření počtu členů představenstva na 5  |
| Jakou máme výši základního kapitálu     | 105 000 000 Kč (celá výše základního kapitálu splacena)   |
| Jak jsou rozděleny akcie                | 1 050 000 kusů kmenových akcií na jméno v zaknihované podobě ve jmenovité hodnotě 100 Kč. Pojišťovna nedoručuje žádné vlastní akcie.  |
| Kolik máme zaměstnanců                  | 33,99 zaměstnanců (přepočtený stav k 30. září 2022)   |

**simplea.**

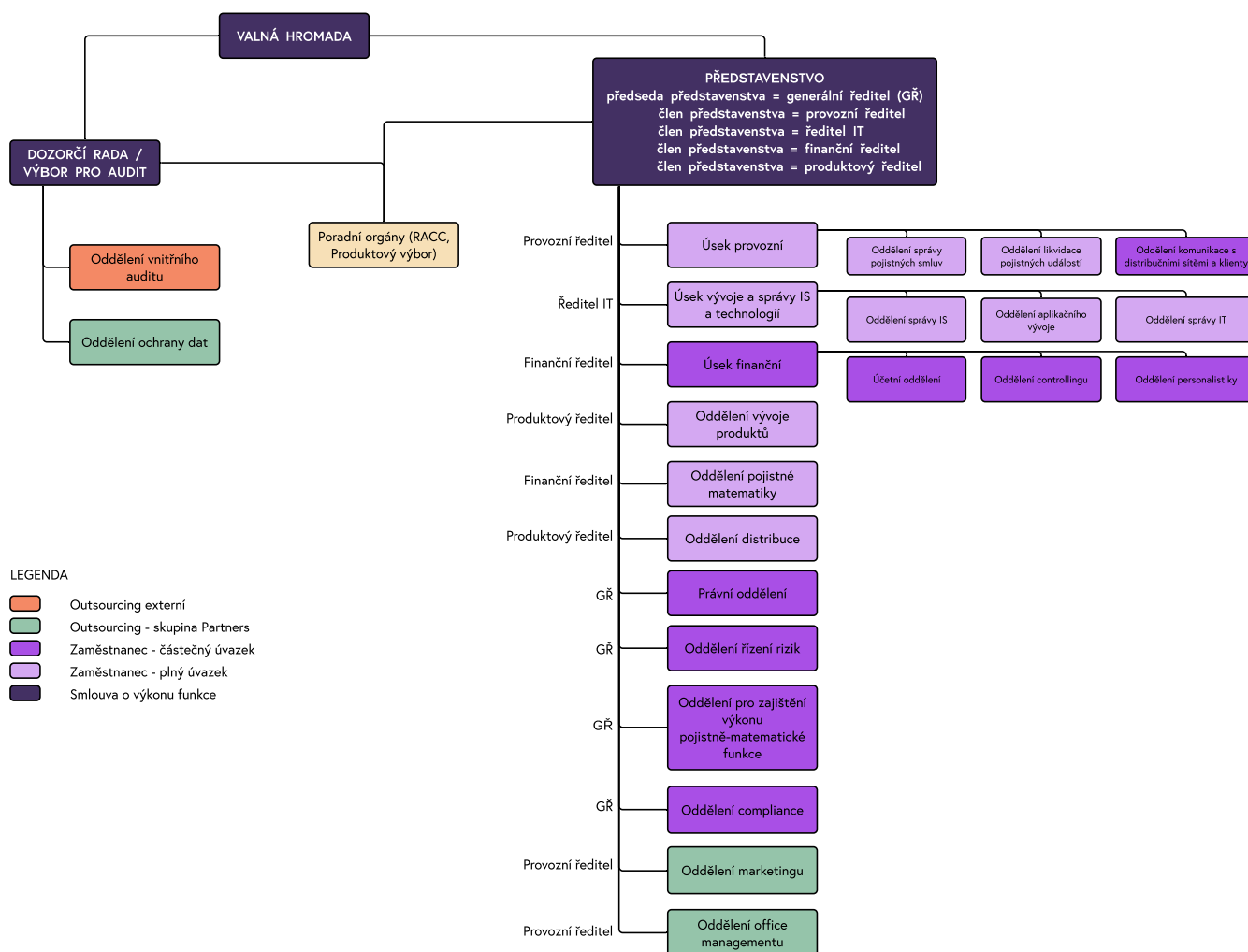
Türkova 2319/5b  
149 00 Praha 4

+420 735 74 74 74  
[info@simplea.cz](mailto:info@simplea.cz)

[www.simplea.cz](http://www.simplea.cz)

IČ 07880014, zapsaná v OR vedeném Městským soudem v Praze pod sp. zn. B 24193.

## Organizační struktura



Společnost nezřizuje zvláštní výbor pro audit na základě splnění výjimky dle § 44b zákona č. 93/2009 Sb. Funkci výboru pro audit plní dozorčí rada.

## Osoby skutečně řídící pojišťovnu

| Mgr. Martin Švec                                      |  |
|---|--|
| Pozice  | Předseda představenstva od 8. února 2019   |
| Zkušenosti a kvalifikační předpoklady                 | Nejvyšší dosažené vzdělání na Univerzitě Karlově, Matematicko-fyzikální fakultě, obor finanční a pojistná matematika.<br>Praxe v pojišťovnictví 13 let.<br>Člen České společnosti aktuárů. |
| Členství ve volených orgánech jiných právnických osob | Předseda představenstva Rentea penzijní společnosti, a.s.  |
| Souhrnná výše poskytnutých úvěrů a zápůjček           | Žádné  |
| Souhrnná výše vydaných záruk                          | Žádné  |

| Ing. Stanislav Burian                                 |   |
|---|---|
| Pozice  | Místopředseda představenstva od 10. listopadu 2020  |
| Zkušenosti a kvalifikační předpoklady                 | Nejvyšší dosažené vzdělání na České zemědělské univerzitě v Praze, Provozně-ekonomické fakultě, obor informatika.<br>Praxe v pojišťovnictví 18 let. |
| Členství ve volených orgánech jiných právnických osob | Místopředseda představenstva Rentea penzijní společnosti, a.s.<br>Předseda výboru Společenství vlastníků domu č. p. 2208, Táborská ulice, Benešov.  |
| Souhrnná výše poskytnutých úvěrů a zápůjček           | Žádné   |
| Souhrnná výše vydaných záruk                          | Žádné   |

| Bc. Markéta Vokřínková, DiS                           |  |
|---|--|
| Pozice  | Člen představenstva od 22. října 2019  |
| Zkušenosti a kvalifikační předpoklady                 | Nejvyšší dosažené vzdělání na Vysoké škole obchodní v Praze.<br>Praxe v pojišťovnictví 12 let. |
| Členství ve volených orgánech jiných právnických osob | Člen představenstva Rentea penzijní společnosti, a.s.  |
| Souhrnná výše poskytnutých úvěrů a zápůjček           | Žádné  |
| Souhrnná výše vydaných záruk                          | Žádné  |

| Mgr. Šárka Fišarová                                   |  |
|---|--|
| Pozice  | Člen představenstva od 10. listopadu 2020  |
| Zkušenosti a kvalifikační předpoklady                 | Nejvyšší dosažené vzdělání na Univerzitě Karlově, Fakultě sociálních věd, obor Ekonomie.<br>Praxe v pojišťovnictví 22 let. |
| Členství ve volených orgánech jiných právnických osob | Žádné  |
| Souhrnná výše poskytnutých úvěrů a zápůjček           | Žádné  |
| Souhrnná výše vydaných záruk                          | Žádné  |

| Ing. Lucie Jurníčková                                 |   |
|---|---|
| Pozice  | Člen představenstva od 10. listopadu 2020   |
| Zkušenosti a kvalifikační předpoklady                 | Nejvyšší dosažené vzdělání na Mendelově univerzitě v Brně, Provozně-ekonomické fakultě, obor Manažersko-ekonomický.<br>Praxe ve finančnictví 9 let. |
| Členství ve volených orgánech jiných právnických osob | Člen představenstva Rentea penzijní společnosti, a.s.   |
| Souhrnná výše poskytnutých úvěrů a zápůjček           | Žádné   |
| Souhrnná výše vydaných záruk                          | Žádné   |

| Mgr. Simona Machulová, dat. nar. 29. 3. 1978, Mimoňská 922/1, Prosek, 190 00 Praha 9 |   |
|--|---|
| Pozice   | Předseda dozorčí rady od 8. února 2019  |
| Zkušenosti a kvalifikační předpoklady  | Nejvyšší dosažené vzdělání na Západočeské univerzitě, Fakultě právnické, obor právo.<br>Praxe v pojišťovnictví 17 let.  |
| Členství ve volených orgánech jiných právnických osob                                | Člen představenstva Partners Financial Services, a.s.<br>Člen dozorčí rady Rentea penzijní společnosti, a.s.<br>Člen představenstva Partners Branka, a.s.<br>Místopředseda představenstva České asociace společností finančního poradenství a zprostředkování, z.s. |
| Souhrnná výše poskytnutých úvěrů a zápůjček  | Žádné   |
| Souhrnná výše vydaných záruk   | Žádné   |

| Ing. Lucie Simpartlová, dat. nar. 9. 8. 1976, Sanderova 1616/16, Holešovice, 170 00 Praha 7 |  |
|---|--|
| Pozice  | Člen dozorčí rady od 8. února 2019   |
| Zkušenosti a kvalifikační předpoklady   | Nejvyšší dosažené vzdělání na Západočeské univerzitě, Fakultě ekonomické, studijní program Ekonomika podniku.<br>Praxe na finančním trhu 23 let.   |
| Členství ve volených orgánech jiných právnických osob                                       | Předseda dozorčí rady Partners Financial Services, a.s.<br>Předseda představenstva Partners investiční společnosti, a.s.<br>Místopředseda výboru Společenství vlastníků jednotek v domě č. p. 1616, k. ú. Holešovice, Praha. |
| Souhrnná výše poskytnutých úvěrů a zápůjček   | Žádné  |
| Souhrnná výše vydaných záruk  | Žádné  |

**RNDr. Zuzana Kepková, dat. nar. 12. 7. 1960, Na závěži 628, Nebušice, 164 00 Praha 6**

|  |  |
|--|--|
| <b>Pozice</b>  | Člen dozorčí rady od 8. února 2019   |
| <b>Zkušenosti a kvalifikační předpoklady</b>                 | Nejvyšší dosažené vzdělání na Univerzitě Karlově, Matematicko-fyzikální fakultě, obor pravděpodobnost a matematická statistika (doktorské studium).<br>Praxe na finančním trhu 25 let. |
| <b>Členství ve volených orgánech jiných právnických osob</b> | Člen dozorčí rady Rentea penzijní společnosti, a.s.<br>Člen dozorčí rady Partners Branka, a.s.<br>Jednatel Idunn's Fountain s.r.o.   |
| <b>Souhrnná výše poskytnutých úvěrů a zápůjček</b>           | Žádné  |
| <b>Souhrnná výše vydaných záruk</b>                          | Žádné  |

**Mgr. Renáta Pelechová**

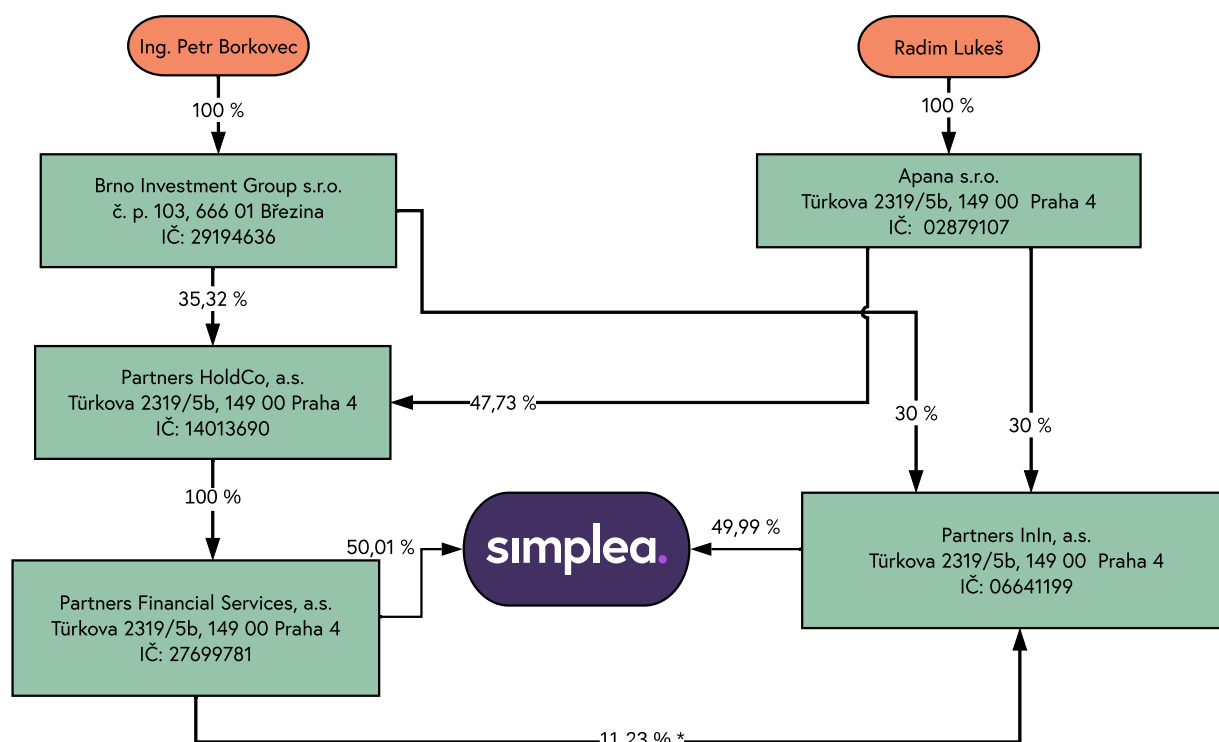
|  |   |
|--|---|
| <b>Pozice</b>  | Risk manažer a hlavní pojistný matematik od 1. dubna 2019.  |
| <b>Zkušenosti a kvalifikační předpoklady</b>                 | Nejvyšší dosažené vzdělání na Univerzitě Karlově, Matematicko-fyzikální fakultě, obor finanční a pojistná matematika.<br>Praxe v pojišťovnictví více jak 19 let.<br>Člen České společnosti aktuárů. |
| <b>Členství ve volených orgánech jiných právnických osob</b> | Žádné   |
| <b>Souhrnná výše poskytnutých úvěrů a zápůjček</b>           | Žádné   |
| <b>Souhrnná výše vydaných záruk</b>                          | Žádné   |

## Údaje o akcionářích s kvalifikovanou účastí na pojišťovně

Partners Financial Services, a.s., se sídlem Tůrkova 2319/5b, 149 00 Praha 4 – Chodov, IČ 27699781, zapsaná v obchodním rejstříku vedeném Městským soudem v Praze pod sp. zn. B 12158 s 50,01 % podílu na hlasovacích právech.

Partners InIn, a.s., se sídlem Tůrkova 2319/5b, 149 00 Praha 4 – Chodov, IČ 06641199, zapsaná v obchodním rejstříku vedeném Městským soudem v Praze pod sp. zn. B 23044 se 49,99 % podílem na hlasovacích právech.

## Údaje o struktuře skupiny, jejíž je pojišťovna součástí



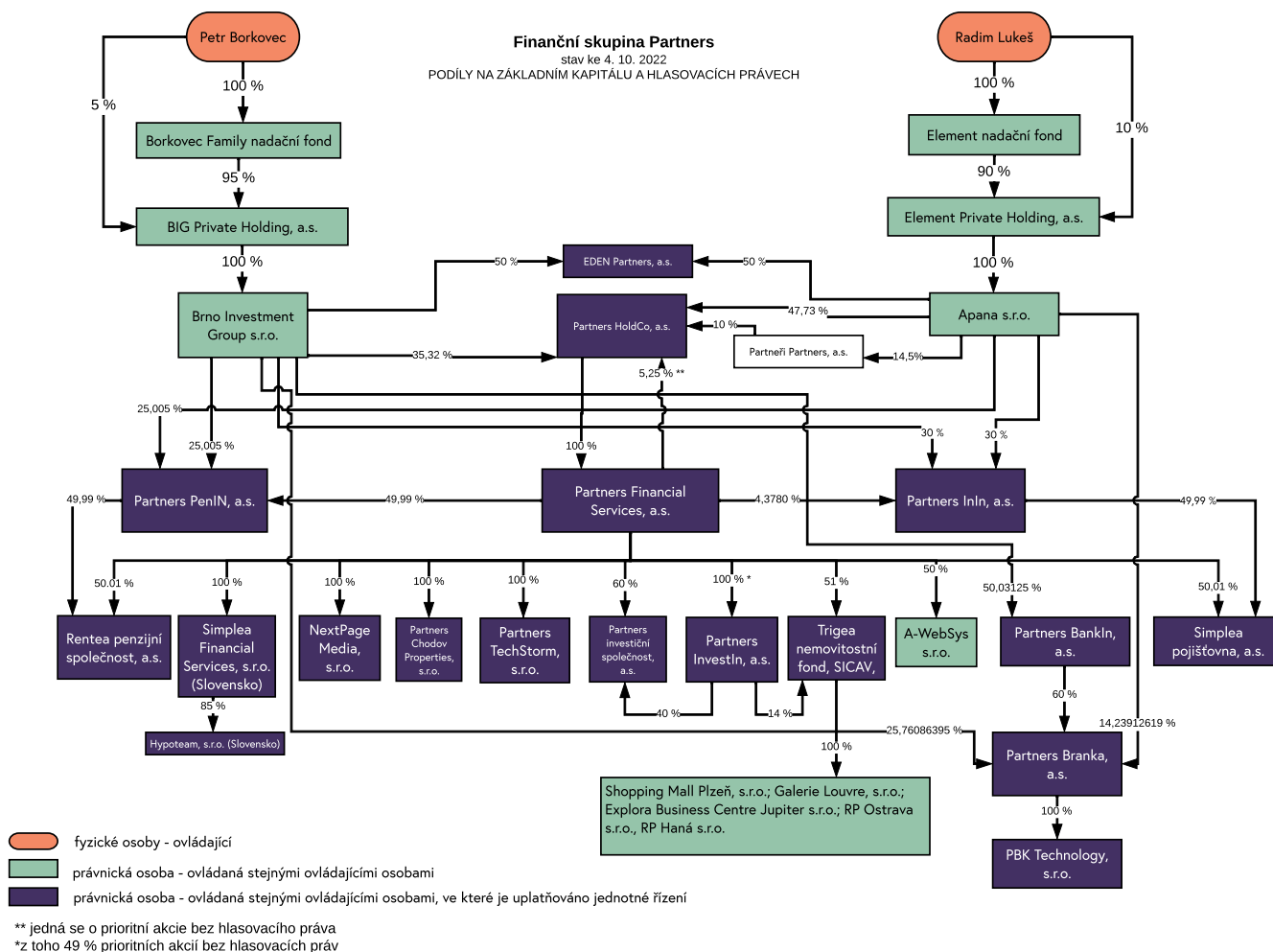
Úváděná procenta představují vždy podíl na základním kapitálu a hlasovacích právech dané právnické osoby, u subjektů Brno Investment Group, s.r.o. Petr Borkovec, Apana s.r.o., Radim Lukeš a Partners HoldCo tedy není vyčíslena nepřímá kvalifikovaná účast.

Pojišťovna má závazek vůči Partners Financial Services, a.s. na vrácení příplatku mimo základní kapitál ve výši 97 480 500 Kč.

Pojišťovna nevlastní žádné akcie osob s přímou kvalifikovanou účastí ani nevydala žádné záruky za výše uvedené osoby.

Pojišťovna není ovládající osobou žádné jiné osoby.

Grafické znázornění struktury skupiny, které zahrnuje všechny její ovládající osoby a všechny ovládané nebo přidružené osoby ovládajících osob pojišťovny.



## Údaje o činnosti pojišťovny

**Předmět podnikání:** pojišťovací činnost ve smyslu § 3 odst. 1 písm. f) zákona č. 277/2009 Sb., o pojišťovnictví, ve znění pozdějších předpisů (dále jen ZPOJ), v rozsahu pojištění odvětví životních pojištění uvedených v bodu I části A přílohy č. 1 ZPOJ, a to a) pojištění pro případ smrti, pro případ dožití, pro případ dožití se stanoveného věku nebo dřívější smrti, spojených životů, s výplatou zaplaceného pojistného a b) pojištění úrazu nebo nemoci jako doplňkové pojištění k pojištění podle části A.

**Přehled činností skutečně vykonávaných:** pojišťovna vykonává veškeré činnosti dle uděleného povolení vyjma poskytování pojištění pro případ dožití, pro případ dožití se stanoveného věku nebo dřívější smrti, spojených životů a s výplatou zaplaceného pojistného.

**Žádná činnost nebyla Českou národní bankou omezena nebo pozastavena.**

Pojišťovna byla zapsána do obchodního rejstříku dne 8. února 2019 a svou činnost zahájila 1. dubna 2019.

### Poměrové ukazatele za rok 2021:

- rentabilita průměrných aktiv (ROAA): 9,3 % (výpočet:  $100 \% \cdot \text{zisk nebo ztráta za účetní období před zdaněním} / \text{aktiva celkem}$ ),
- rentabilita průměrného vlastního kapitálu (ROAE): 12,3 % (výpočet:  $100 \% \cdot \text{zisk nebo ztráta za účetní období po zdanění} / \text{vlastní kapitál}$ ).

# ROZVAHA

k 30. září 2022

|                  |   | 31. 12. 2021 | 30. 9. 2022 |
|------------------|---|--------------|-------------|
| AKTIVA (tis. Kč) |   | Čistá výše   | Čistá výše  |
| B.               | Dlouhodobý nehmotný majetek   | 51 564       | 50 321      |
| C.               | Investice   | 180 444      | 255 021     |
| C.III.           | Jiné investice  | 180 444      | 255 021     |
|                  | 6. Depozita u finančních institucí  | 180 444      | 255 021     |
| E.               | Dlužníci  | 6 554        | 42 828      |
| E.I.             | Pohledávky z operací přímého pojištění  | 2 783        | 34 085      |
|                  | 1. Pojistníci   | 2 783        | 4 085       |
|                  | 2. Pojišťovací zprostředkovatelé  |              | 30 000      |
| E.II.            | Pohledávky z operací zajištění  | 3 700        | 8 682       |
| E.III.           | Ostatní pohledávky  | 71           | 61          |
| F.               | Ostatní aktiva  | 134 879      | 163 583     |
| F.I.             | Dlouhodobý hmotný majetek, jiný než majetek uváděný v položce "C.I. Pozemky a stavby", a zásoby | 998          | 1 141       |
| F.II.            | Hotovost na účtech u finančních institucí a hotovost v pokladně                                 | 133 881      | 162 442     |
| G.               | Přechodné účty aktiv  | 208 803      | 222 315     |
| G.I.             | Naběhlé úroky a nájemné   | 250          | 0           |
| G.II.            | Odložené pořizovací náklady na pojistné smlouvy v životním pojištění                            | 193 317      | 213 385     |
| G.III.           | Ostatní přechodné účty aktiv  | 15 235       | 8 930       |
| AKTIVA CELKEM    |   | 582 244      | 734 068     |



# ROZVAHA

k 30. září 2022

| PASIVA (tis. Kč) |   | 31. 12. 2021 | 30. 9. 2022 |
|------------------|---|--------------|-------------|
| A.               | Vlastní kapitál   | 379 897      | 432 028     |
| A.I.             | Základní kapitál  | 105 000      | 105 000     |
| A.IV.            | Ostatní kapitálové fondy  | 245 573      | 245 573     |
| A.VI.            | Nerozdělený zisk minulých účetních období nebo neuhrazená ztráta minulých účetních období | -17 546      | 29 324      |
| A.VII.           | Zisk nebo ztráta běžného účetního období  | 46 870       | 52 131      |
| C.               | Technické rezervy   | 141 036      | 216 683     |
| C.1.             | Rezerva na nezasloužené pojistné  | 6 703        | 10 464      |
|                  | a) hrubá výše   | 9 505        | 13 043      |
|                  | b) hodnota zajištění (-)  | 2 802        | 2 578       |
| C.2.             | Rezerva na životní pojištění  | 11 876       | 19 068      |
|                  | a) hrubá výše   | 11 876       | 19 068      |
| C.3.             | Rezerva na pojistná plnění nevyřízených pojistných událostí                               | 48 697       | 67 228      |
|                  | a) hrubá výše   | 57 571       | 80 129      |
|                  | b) hodnota zajištění (-)  | 8 874        | 12 900      |
| C.4.             | Rezerva na bonusy a slevy   | 1 045        | 1 672       |
|                  | a) hrubá výše   | 1 045        | 1 672       |
| C.6.             | Ostatní technické rezervy   | 72 715       | 118 251     |
|                  | a) hrubá výše   | 72 715       | 118 251     |
| E.               | Rezervy   | 598          | 598         |
| E.3.             | Ostatní rezervy   | 598          | 598         |
| G.               | Věřitelé  | 51 580       | 69 594      |
| G.I.             | Závazky z operací přímého pojištění   | 20 026       | 27 069      |
| G.II.            | Závazky z operací zajištění   | 19 142       | 26 584      |
| G.V.             | Ostatní závazky   | 12 412       | 15 941      |
|                  | a) daňové závazky a závazky ze sociálního zabezpečení                                     | 9 239        | 9 825       |
| H.               | Přechodné účty pasiv  | 9 133        | 15 165      |
| H.I.             | Výdaje příštích období a výnosy příštích období   | 0            | 0           |
| H.II.            | Ostatní přechodné účty pasiv  | 9 133        | 15 165      |
| PASIVA CELKEM    |   | 582 244      | 734 068     |

# VÝKAZ ZISKU A ZTRÁTY

od 1. ledna 2022 do 30. září 2022

|           |   | 1. 1. 2022 - 30. 9. 2022 |            |          | 2021     |
|-----------|---|--------------------------|------------|----------|----------|
| (tis. Kč) |   | Základna                 | Mezisoučet | Výsledek | Výsledek |
| II.       | TECHNICKÝ ÚČET K ŽIVOTNÍMU POJIŠTĚNÍ  |                          |            |          |          |
| 1.        | Zasloužené pojistné, očištěné od zajištění:   |                          |            |          |          |
|           | a) předepsané hrubé pojistné  |                          | 454 712    |          |          |
|           | b) pojistné postoupené zajistitelům (-)   |                          | 73 996     |          |          |
|           | c) změna stavu rezervy na nezasloužené pojistné, očištěná od zajištění (+/-)                          |                          | 3 543      | 376 950  | 353 244  |
| 2.        | Výnosy z investic   |                          |            |          |          |
|           | b) výnosy z ostatních investic, se zvláštním uvedením těch, které pocházejí z ovládaných osob, v tom: |                          |            |          |          |
|           | bb) výnosy z ostatních investic   |                          | 9 732      | 9 732    | 1 197    |
| 4.        | Ostatní technické výnosy, očištěné od zajištění   |                          |            | 44       | 91       |
| 5.        | Náklady na pojistná plnění, očištěné od zajištění:  |                          |            |          |          |
|           | a) náklady na pojistná plnění:  |                          |            |          |          |
|           | aa) hrubá výše  | 62 989                   |            |          |          |
|           | bb) podíl zajistitelů (-)   | 12 204                   | 50 785     |          |          |
|           | b) změna stavu rezervy na pojistná plnění:  |                          |            |          |          |
|           | aa) hrubá výše  | 22 563                   |            |          |          |
|           | bb) podíl zajistitelů (-)   | 4 028                    | 18 536     | 69 320   | 55 639   |
| 6.        | Změna stavu ostatních technických rezerv, očištěná od zajištění (+/-):                                |                          |            |          |          |
|           | a) rezervy v životním pojištění:  |                          |            |          |          |
|           | aa) hrubá výše  | 7 193                    |            |          |          |
|           | bb) podíl zajistitelů (-)   |                          | 7 193      |          |          |
|           | b) ostatní technické rezervy, očištěné od zajištění   |                          | 45 543     | 52 736   | 49 253   |
| 7.        | Bonusy a slevy, očištěné od zajištění   |                          |            | 627      | 576      |
| 8.        | Čistá výše provozních nákladů:  |                          |            |          |          |
|           | a) pořizovací náklady na pojistné smlouvy   |                          | 200 278    |          |          |
|           | b) změna stavu časově rozlišených pořizovacích nákladů (+/-)  |                          | -20 067    |          |          |
|           | c) správní režie  |                          | 50 928     |          |          |
|           | d) provize od zajistitelů a podíly na ziscích (-)   |                          | 20 232     | 210 907  | 193 654  |
| 13.       | Výsledek Technického účtu k životnímu pojištění   |                          |            | 53 136   | 55 410   |

# VÝKAZ ZISKU A ZTRÁTY

od 1. ledna 2022 do 30. září 2022

| (tis. Kč) | 1. 1. 2022 - 30. 9. 2022  |            |          | 2021     |
|-----------|---|------------|----------|----------|
|           | Základna  | Mezisoučet | Výsledek | Výsledek |
| III.      | NETECHNICKÝ ÚČET  |            |          |          |
| 2.        |   |            | 53 136   | 55 410   |
| 3.        | Výnosy z investic   |            |          |          |
|           | b) výnosy z ostatních investic, se zvláštním uvedením těch, které pocházejí z ovládaných osob, v tom: |            |          |          |
|           | bb) výnosy z ostatních investic   |            |          |          |
|           | d) výnosy z realizace investic  |            |          |          |
| 7.        |   |            | 2 049    | 282      |
| 8.        |   |            | 3 051    | 1 208    |
| 9.        |   |            |          | 7 117    |
| 10.       |   |            |          | 47 367   |
| 12.       |   |            |          | 490      |
| 13.       |   |            |          | -490     |
| 15.       |   |            | 4        | 7        |
| 16.       |   |            | 52 131   | 46 870   |