

informace o nás.

platné k 30. září 2019

V tomto dokumentu naleznete údaje o tuzemské pojišťovně Simplea, o jejích akcionářích a o skupině, jejíž je Simplea součástí.

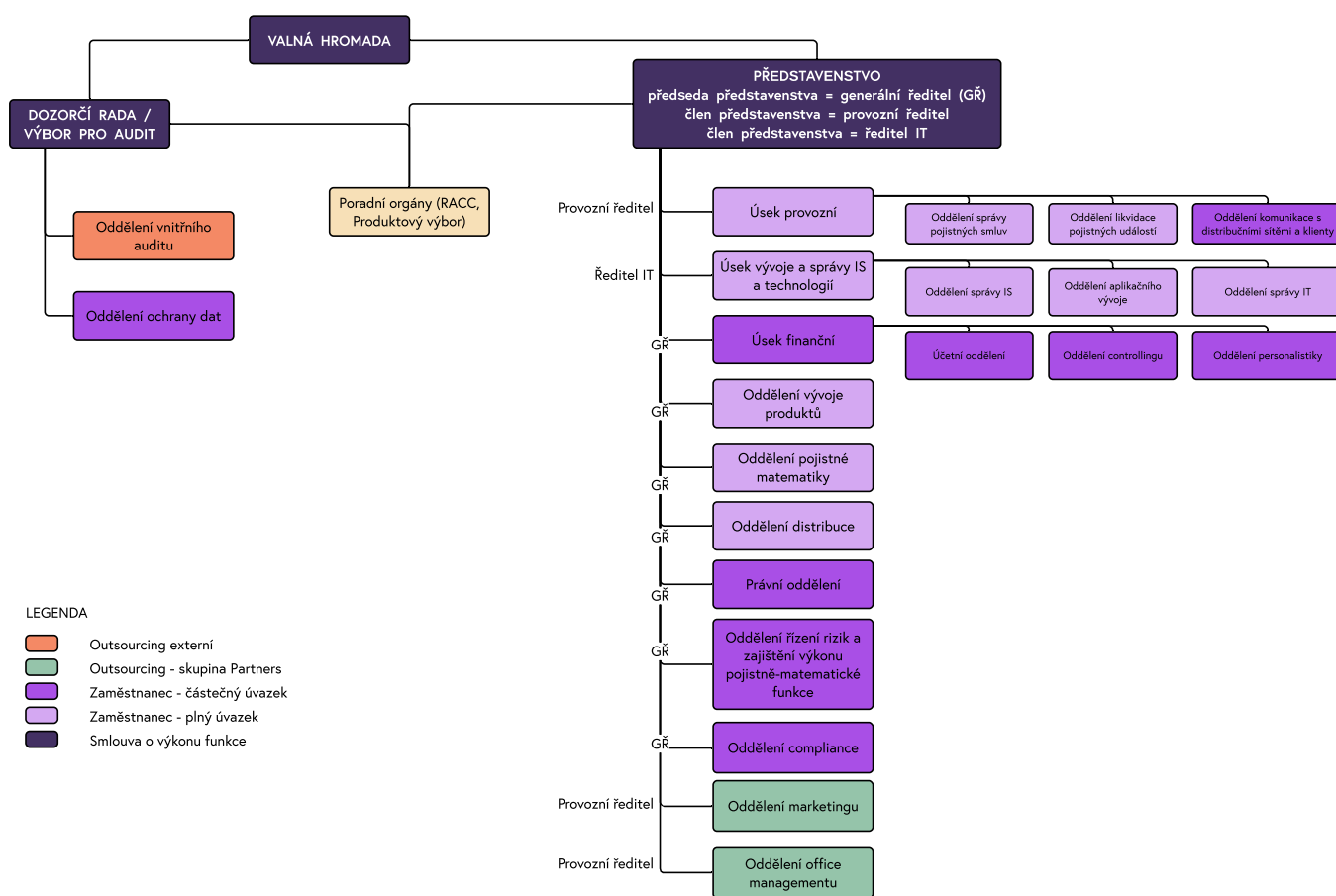
Struktura údajů odpovídá příloze č. 3 vyhlášky č. 306/2016 Sb. Pokud by Vám přesto nějaká informace chyběla, napište nám na info@simplea.cz.

Váš tým simplea.

Údaje o tuzemské pojišťovně

Kdo jsme	Simplea pojišťovna, a.s.
Kde nás můžete kontaktovat	Sídlo: Prague Gate, Türkova 2319/5b, 149 00 Praha 4, Česká republika Web: www.simplea.cz E-mail: info@simplea.cz Telefon: +420 735 74 74 74
Jaké máme identifikační číslo	07880014
Kde jsme zapsáni	Obchodní rejstřík vedený Městským soudem v Praze, spisová značka B 24193
Kdy nás zapsali	8. února 2019
Jakou máme výši základního kapitálu	105 000 000 Kč
Jak jsou rozděleny akcie	1 050 000 kusů kmenových akcií na jméno v zaknihované podobě ve jmenovité hodnotě 100 Kč. Pojišťovna nedrží žádné vlastní akcie.
Kolik máme zaměstnanců	32 zaměstnanců (k 30. září 2019)

Organizační struktura



LEGENDA

- Outsourcing externí
- Outsourcing - skupina Partners
- Zaměstnanec - částečný úvazek
- Zaměstnanec - plný úvazek
- Smlouva o výkonu funkce

Společnost nezřizuje zvláštní výbor pro audit. Funkci výboru pro audit plní dozorčí rada.

Osoby skutečně řídící pojišťovnu

Mgr. Martin Švec	
Pozice	Předseda představenstva od 8. února 2019
Zkušenosti a kvalifikační předpoklady	Nejvyšší dosažené vzdělání na Univerzitě Karlově, Matematicko-fyzikální fakultě, obor finanční a pojistná matematika. Praxe v pojišťovnictví 11 let. Člen České společnosti aktuárů.
Členství ve volených orgánech jiných právnických osob	Žádné
Souhrnná výše poskytnutých úvěrů a zápůjček	Žádné
Souhrnná výše vydaných záruk	Žádné

Ing. Stanislav Burian	
Pozice	Člen představenstva od 8. února 2019
Zkušenosti a kvalifikační předpoklady	Nejvyšší dosažené vzdělání na České zemědělské univerzitě v Praze, Provozně-ekonomické fakultě, obor informatika. Praxe v pojišťovnictví 16 let.
Členství ve volených orgánech jiných právnických osob	Předseda výboru Společenství vlastníků domu č. p. 2208, Táborská ulice, Benešov.
Souhrnná výše poskytnutých úvěrů a zápůjček	Žádné
Souhrnná výše vydaných záruk	Žádné

Mgr. Simona Machulová	
Pozice	Předseda dozorčí rady od 8. února 2019
Zkušenosti a kvalifikační předpoklady	Nejvyšší dosažené vzdělání na Západočeské univerzitě, Fakultě právnické, obor právo. Praxe v pojišťovnictví 16 let.
Členství ve volených orgánech jiných právnických osob	Člen představenstva Partners Financial Services, a.s.
Souhrnná výše poskytnutých úvěrů a zápůjček	Žádné
Souhrnná výše vydaných záruk	Žádné

Ing. Lucie Simpartlová	
Pozice	Člen dozorčí rady od 8. února 2019
Zkušenosti a kvalifikační předpoklady	Nejvyšší dosažené vzdělání na Západočeské univerzitě, Fakultě ekonomické, studijní program Ekonomika podniku. Praxe na finančním trhu 22 let.
Členství ve volených orgánech jiných právnických osob	Předseda dozorčí rady Partners Financial Services, a.s. Předseda představenstva Partners investiční společnosti, a.s. Místopředseda výboru Společenství vlastníků jednotek v domě č. p. 1616, k. ú. Holešovice, Praha.
Souhrnná výše poskytnutých úvěrů a zápůjček	Žádné
Souhrnná výše vydaných záruk	Žádné

RNDr. Zuzana Kepková	
Pozice	Člen dozorčí rady od 8. února 2019
Zkušenosti a kvalifikační předpoklady	Nejvyšší dosažené vzdělání na Univerzitě Karlově, Matematicko-fyzikální fakultě, obor pravděpodobnost a matematická statistika (doktorské studium). Praxe na finančním trhu 24 let.
Členství ve volených orgánech jiných právnických osob	Člen dozorčí rady PRVNÍ KLUBOVÁ pojišťovna a.s. Jednatel Idunn's Fountain s.r.o.
Souhrnná výše poskytnutých úvěrů a zápůjček	Žádné
Souhrnná výše vydaných záruk	Žádné

Mgr. Renáta Pelechová	
Pozice	Risk manažer a hlavní pojistný matematik od 1. dubna 2019.
Zkušenosti a kvalifikační předpoklady	Nejvyšší dosažené vzdělání na Univerzitě Karlově, Matematicko-fyzikální fakultě, obor finanční a pojistná matematika. Praxe v pojišťovnictví více jak 18 let. Člen České společnosti aktuárů.
Členství ve volených orgánech jiných právnických osob	Žádné
Souhrnná výše poskytnutých úvěrů a zápůjček	Žádné
Souhrnná výše vydaných záruk	Žádné

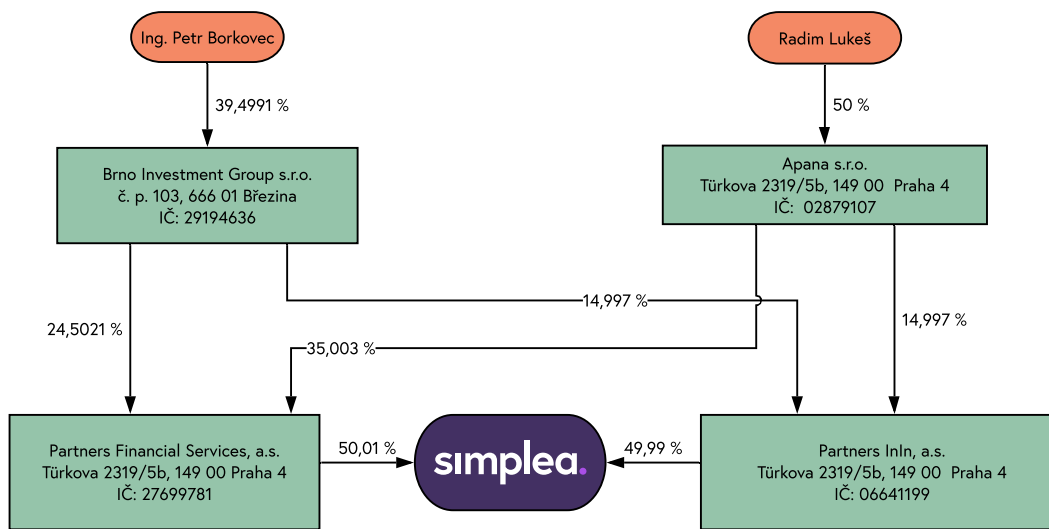
Ing. Martina Kvíčalová	
Pozice	Compliance Officer od 1. dubna 2019
Zkušenosti a kvalifikační předpoklady	Nejvyšší dosažené vzdělání na Vysoké vojenské škole pozemního vojska ve Vyškově, obor obchodní činnost a finanční podnikání. 2006 základy pojistného práva (dvousemestrální kurs při ČAP). 2006 osvědčení o základním stupni odborné způsobilosti pojišťovacího zprostředkovatele. Praxe na finančním trhu 15 let.
Členství ve volených orgánech jiných právnických osob	Žádné
Souhrnná výše poskytnutých úvěrů a zápůjček	Žádné
Souhrnná výše vydaných záruk	Žádné

Údaje o akcionářích s kvalifikovanou účastí na pojišťovně

Partners Financial Services, a.s., se sídlem Tůrkova 2319/5b, 149 00 Praha 4 – Chodov, IČ 27699781, zapsaná v obchodním rejstříku vedeném Městským soudem v Praze pod sp. zn. B 12158 s 50,01 % podílu na hlasovacích právech.

Partners InIn, a.s., se sídlem Tůrkova 2319/5b, 149 00 Praha 4 – Chodov, IČ 06641199, zapsaná v obchodním rejstříku vedeném Městským soudem v Praze pod sp. zn. B 23044 se 49,99 % podílem na hlasovacích právech.

Údaje o struktuře skupiny, jejíž je pojišťovna součástí



Uvedená procenta představují podíl na hlasovacích právech i základním kapitálu pojišťovny.

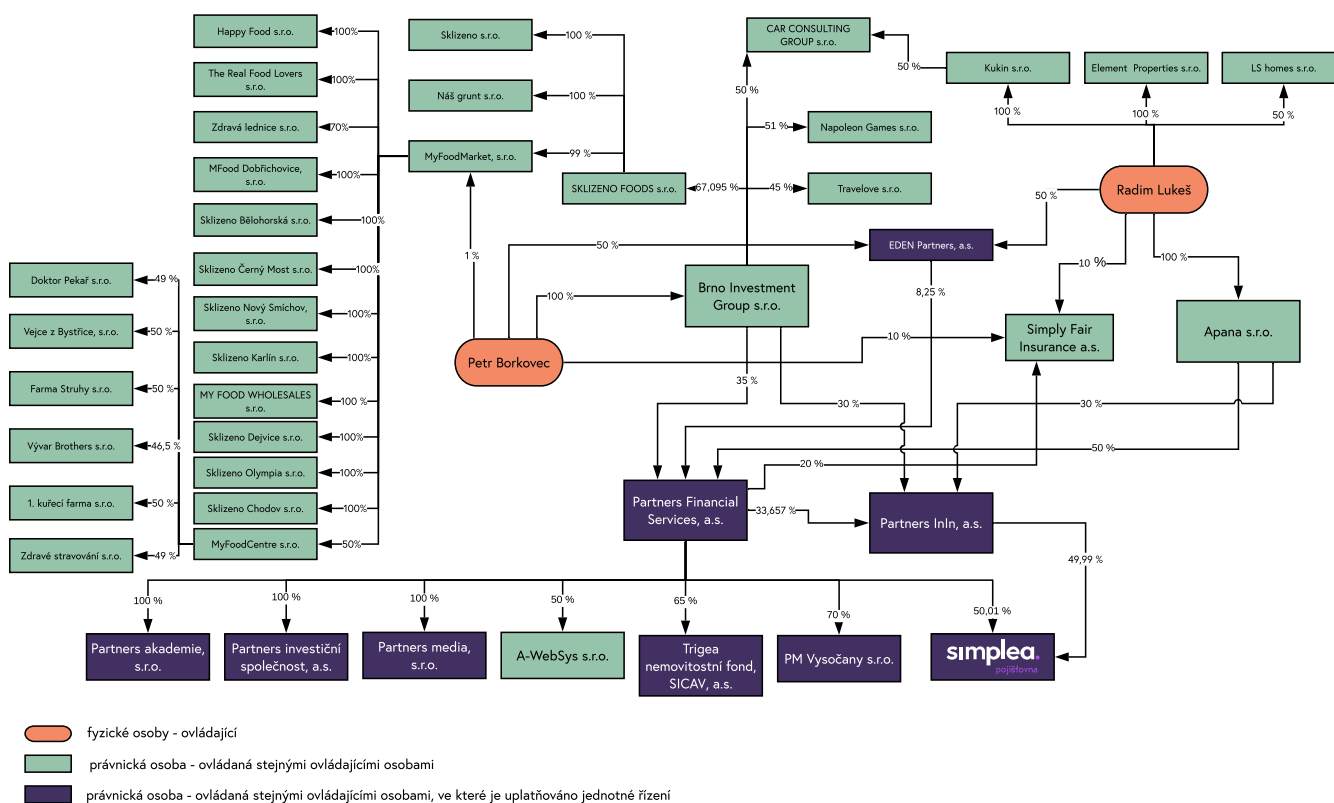
Pojišťovna má pohledávky za osobami s přímou účastí, a to v souhrnné výši 50 000 000 Kč v podobě závazku příplatku mimo základní kapitál v následujících 5 letech.

Pojišťovna má závazek vůči Partners Financial Services, a.s. na vrácení příplatku mimo základní kapitál ve výši 97 480 500 Kč.

Pojišťovna nevlastní žádné akcie osob s přímou kvalifikovanou účastí ani nevydala žádné záruky za výše uvedené osoby.

Pojišťovna není ovládající osobou žádné jiné osoby.

Grafické znázornění struktury skupiny, které zahrnuje všechny její ovládající osoby a všechny ovládané nebo přidružené osoby ovládajících osob pojišťovny.



Údaje o činnosti pojišťovny

Předmět podnikání: pojišťovací činnost ve smyslu § 3 odst. 1 písm. f) zákona č. 277/2009 Sb., o pojišťovnictví, ve znění pozdějších předpisů (dále jen ZPOJ), v rozsahu pojistných odvětví životních pojištění uvedených v bodu I části A přílohy č. 1 ZPOJ, a to a) pojištění pro případ smrti, pro případ dožití, pro případ dožití se stanoveného věku nebo dřívější smrti, spojených životů, s výplatou zaplaceného pojistného a b) pojištění úrazu nebo nemoci jako doplňkové pojištění k pojištění podle části A.

Přehled činností skutečně vykonávaných: pojišťovna vykonává veškeré činnosti dle uděleného povolení vyjma poskytování pojištění pro případ dožití, pro případ dožití se stanoveného věku nebo dřívější smrti, spojených životů a s výplatou zaplaceného pojistného.

Žádná činnost nebyla Českou národní bankou omezena nebo pozastavena.

Pojišťovna byla zapsána do obchodního rejstříku dne 8. února 2019 a svou činnost zahájila 1. dubna 2019. Z tohoto důvodu není k dispozici rozvaha, výkaz zisků a ztrát, ani níže uvedené poměrové ukazatele.

Poměrové ukazatele:

- rentabilita průměrných aktiv (ROAA): $100 \% \cdot \text{zisk nebo ztráta za účetní období} / \text{aktiva celkem}$,
- rentabilita průměrného vlastního kapitálu (ROAE): $100 \% \cdot \text{zisk nebo ztráta za účetní období} / \text{vlastní kapitál}$,
- "combined ratio" v neživotním pojištění: $100 \% \cdot (\text{náklady na pojistná plnění, včetně změny stavu rezervy na pojistná plnění, očištěné od zajištění} + \text{čistá výše provozních nákladů}) / \text{zasloužené pojistné očištěné od zajištění}$.